

Modeller ve Teknik Veriler
Models And Technical Data

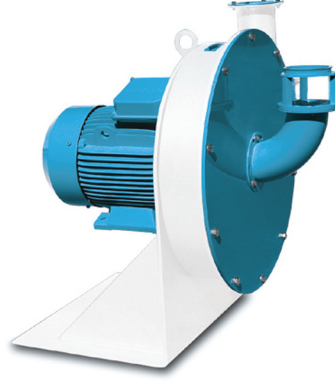
ÖLÇÜLER / DIMENSIONS (mm)

MODEL TYPE	A	B	C	D
ZEN 5	941	752	75	120
ZEN 7	941	752	75	120
ZEN 11	941	752	75	120
ZEN 15	941	752	75	120
ZEN 22	941	752	75	120

TEKNİK ÖZELLİKLER / TECHNICAL DATA

MODEL TYPE	Motor (kw)	Kapasite (t/saat) Capacity (t/h)	Ağırlık Weight (kg)
ZEN 5	5,5	2.5 - 3	285
ZEN 7	7,5	3 -4	290
ZEN 11	11	5	300
ZEN 15	15	7	310
ZEN 22	22	9	335

*SIMCO MAKİNE önceden bilgi vermeksizin makinelerin tasarım ve teknik özelliklerinde değişiklik yapma hakkına sahiptir.
*SIMCO MACHINE reserves the right to change the design and technical specifications of the machines without prior notice.



İşlevi

- » Makine; böcekleri, larvaları ve yumurtaları tahıl ve unlardan arındırmak için tasarlanmıştır

Kullanım Yeri

- » Temizleme / Öğütme

Yapısı

- » Çelik sac gövde
- » Hızlı devirli rotor

Özellikleri

- » Santrifüjel hareket yapan, motor şaftına kilitlemiş, dinamik olarak balansı alınmış çelik rotor
- » Yerden veya tavadan yatay veya dikey montaj için uygun destek

Güç & Aktarma

- » Gövdeye flanşla bağlı elektrik motoru

Function

- » This mechanical action machine has been designed to eliminate insects and the respective larvae and eggs from cereals and flours.

Use

- » Cleaning Section / Grinding

Structure

- » Steel sheet body
- » High rpm rotor

Characteristics

- » A dynamically balanced steel rotor keyed onto the motor shaft
- » Support suited for horizontal or vertical assembly, either from the floor and ceiling

Power & Transmission

- » An electric motor flanged to the body